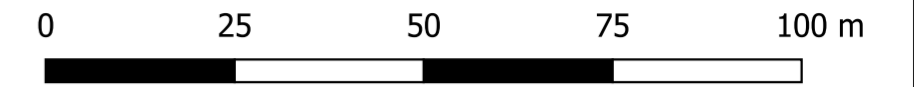


# MIEJSCOWY PLAN ZAGOSPODAROWANIA PRZESTRZENNEGO DLA FRAGMENTÓW OBSZARU GMINY KOCMYRZÓW-LUBORZYCA

Załącznik nr 1 do Uchwały Nr ...  
Rady Gminy Kocmyrzów-Luborzyca z dnia ...



1:1 000

## ELEMENTY STANOWIĄCE USTALENIA PLANU

- granicze obszaru objętego planem
- linie rozgraniczające tereny o różnym przeznaczeniu lub różnych zasadach zagospodarowania
- nieprzekraczalne linie zabudowy
- strefa ograniczeń wynikających z sąsiedztwa obszaru kolejowego

Symbole identyfikacyjne terenów o różnym przeznaczeniu lub różnych zasadach zagospodarowania

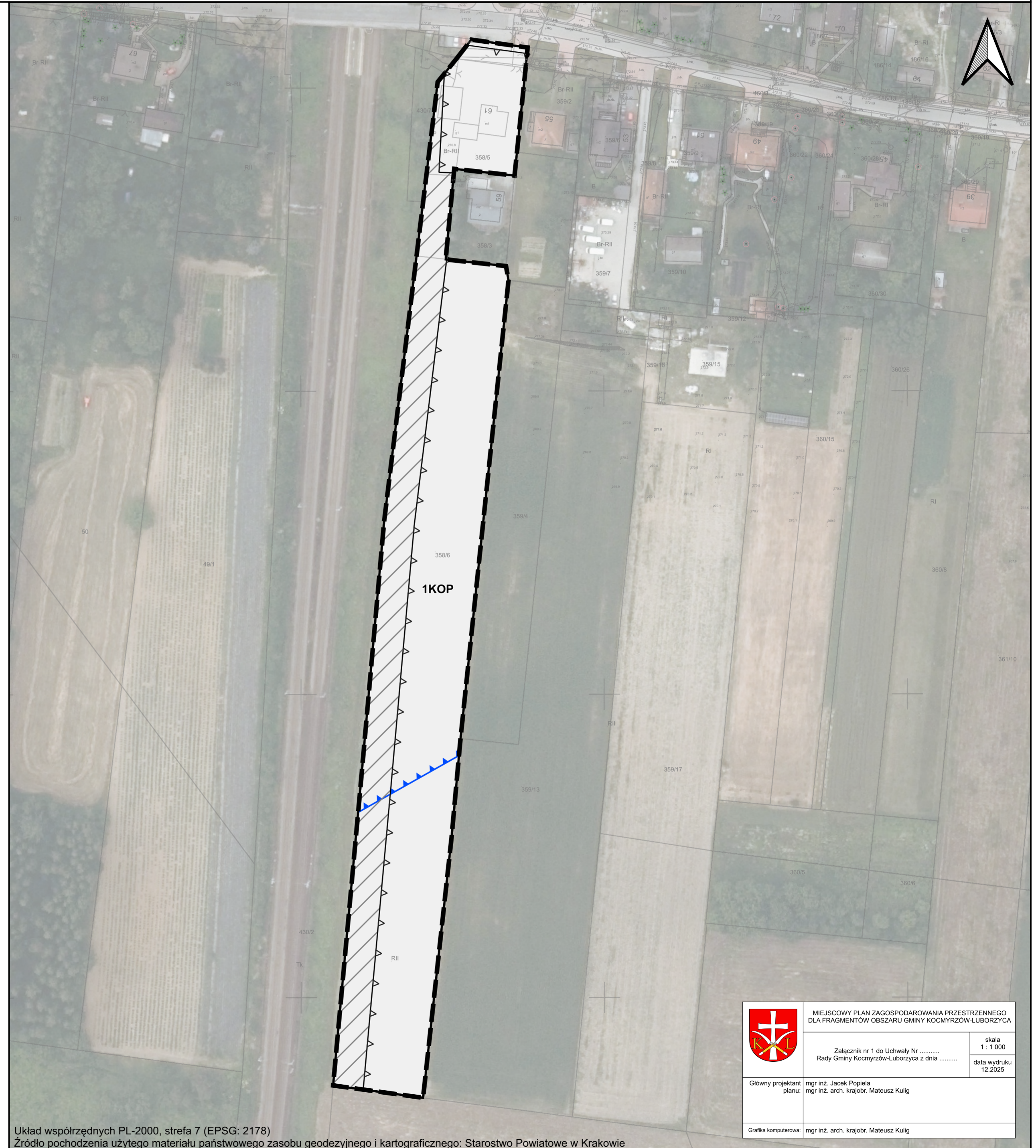
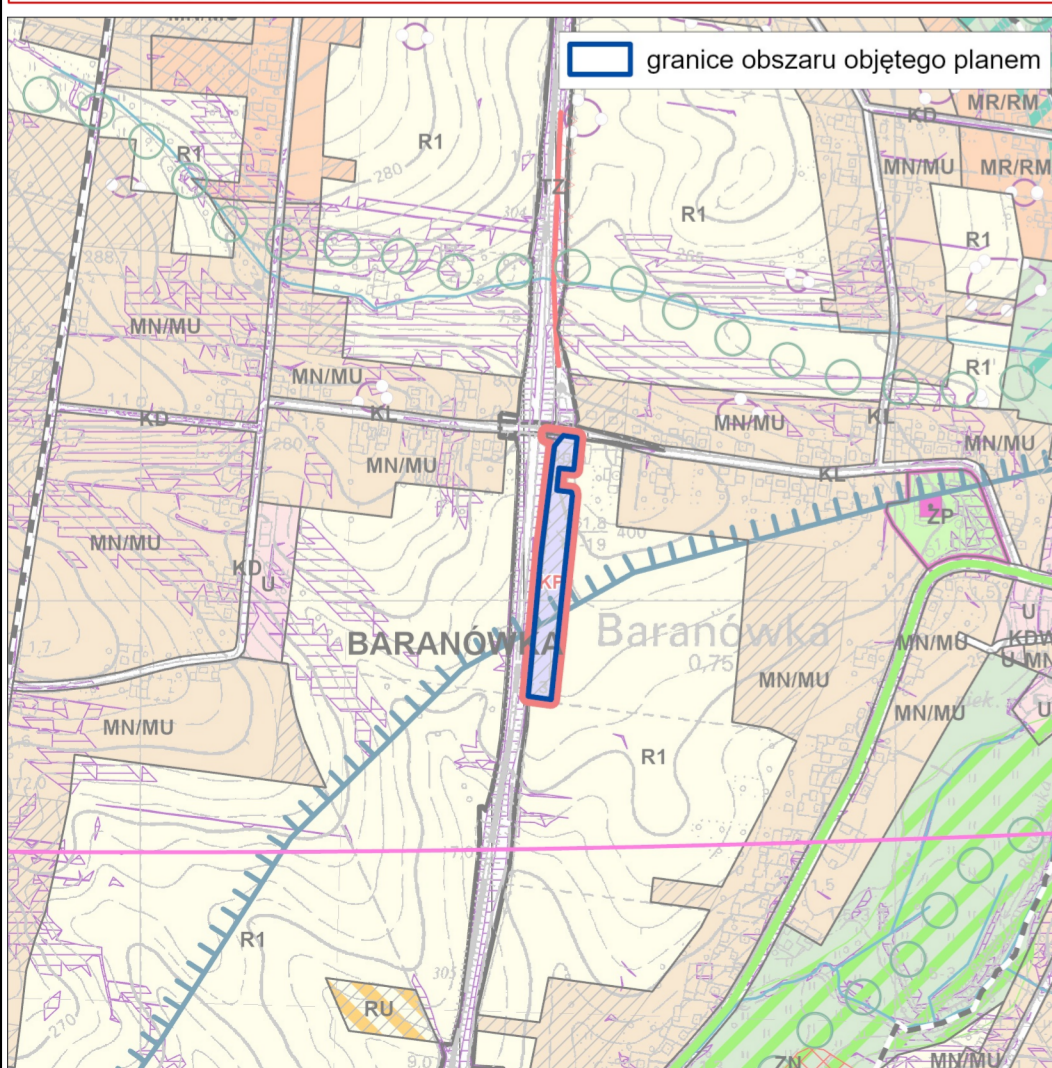
- 1KOP - teren parkingu

## ELEMENTY WYNIKAJĄCE Z PRZEPISÓW ODREBNYCH

- granicze GZWP nr 409 Niecka Miechowska (część SE)
- powierzchnie ograniczające zabudowę (BRA) od lotnicznych urządzeń naziemnych (LUN) wynikających z lokalizacji radaru meteorologicznego MET4080 w Miechowie w zakresie 460,0-465,0 m n.p.m. (cały obszar objęty planem wskazany na załączniku nr 1)

Wyrus ze Studium Uwarunkowań i Kierunków Zagospodarowania Przemysłowego Gminy Kocmyrzów-Luborzyca  
(Uchwała Nr XVII/174/2025 z dnia 30 października 2025 r.)  
- ujednolicony rysunek Studium (Kierunki rozwoju zagospodarowania przestrzennego)

LEGENDA ZMIANY STUDIUM *	
	granicze obszaru objętego zmianą Studium
<b>Kształtowanie systemu zabudowy</b>	
	obszary usług i rozwoju aktywności gospodarczej (U)
	obszary rozwoju usług towarzyszących trasom komunikacyjnym, parkingi (KP)
<b>Kształtowanie i ochrona środowiska przyrodniczego</b>	
	obszary zieleni nieoznaczonych (ZN)
	główna przebiegi w/w/wybranych powiatach przyrodniczych
<b>Komunikacja</b>	
	drogi powiatowe
<b>Pozostałe oznaczenia</b>	
	obszary zagrożone zalaniem wodami powodziowymi
	obszary szczególnego zagrożenia powodzią, na których prawdopodobieństwo wystąpienia powodzi jest wysokie i wynosi 10%
	obszary szczególnego zagrożenia powodzią, na których prawdopodobieństwo wystąpienia powodzi jest średnie i wynosi 1%
	obszary zagrożenia powodzią, na których prawdopodobieństwo wystąpienia powodzi jest niskie i wynosi 0,2%
	obszary o spadkach >12% utrudniające budownictwo
	granicze powierzchni ograniczających zabudowę (BRA) od lotnicznych urządzeń naziemnych (LUN) wynikających z lokalizacji radaru meteorologicznego MET4080 w Miechowie
	granicze powierzchni ograniczających przeszkody (OLS) dla Lotniska Kraków-Pobiedzki Wielki
	przebiegi nowych terenów budowlanych, które mogą wymagać zgody na zmianę przeznaczenia na cele nierolnicze i rekreacyjne



Układ współrzędnych PL-2000, strefa 7 (EPSG: 2178)  
Źródło pochodzenia użytego materiału państwowego zasobu geodezyjnego i kartograficznego: Starostwo Powiatowe w Krakowie

	MIEJSCOWY PLAN ZAGOSPODAROWANIA PRZESTRZENNEGO DLA FRAGMENTÓW OBSZARU GMINY KOCMYRZÓW-LUBORZYCA	
	Załącznik nr 1 do Uchwały Nr ..... Rady Gminy Kocmyrzów-Luborzyca z dnia .....	skala 1 : 1 000 data wydruku 12.2025
Główny projektant planu:	mgr inż. Jacek Popieła mgr inż. arch. krajobr. Mateusz Kulig	
Grafika komputerowa:	mgr inż. arch. krajobr. Mateusz Kulig	